

Großzügige Wohnung mit eigenem Garten am Klinikum Herford



Auf dem Dudel 65
32049 Herford

Zimmer: 3,00
Wohnfläche ca.: 104,43 m²
Kaltmiete: 600,00 EUR (zzgl. Nebenkosten)
Gesamtmieta: 951,00 EUR

Scout-ID: 99096770



Ihr Ansprechpartner:

Nahrstedt Immobilien
Frau Iris Nahrstedt
E-Mail: iris.nahrstedt@gmx.de
Mobil: +49 171 3728666

Wohnungstyp:	Erdgeschosswohnung
Nutzfläche ca.:	114,55 m ²
Etage:	0
Etagenanzahl:	3
Schlafzimmer:	2
Badezimmer:	1
Gäste-WC:	Ja
Keller:	Ja
Balkon/Terrasse:	Ja
Garten/-mitbenutzung:	Ja
Objektzustand:	Erstbezug nach Sanierung
Baujahr:	1965
Qualität der Ausstattung:	Gehoben
Letzte Modernisierung/Sanierung:	2017
Energieausweistyp:	Verbrauchsausweis
Heizungsart:	Etagenheizung
Wesentliche Energieträger:	Gas
Endenergieverbrauch:	175,00 kWh/(m ² *a)
Energieeffizienzklasse:	F
Bezugsfrei ab:	sofort
Haustiere:	Nein
Garage/Stellplatz:	Außenstellplatz
Anzahl Garage/Stellplatz:	1

Nebenkosten: 350,00 EUR
Heizkosten sind in Nebenkosten enthalten: Ja
Kautioa: 1200

Großzügige Wohnung mit eigenem Garten am Klinikum Herford



Auf dem Dudel 65
32049 Herford

Zimmer: 3,00
Wohnfläche ca.: 104,43 m²
Kaltmiete: 600,00 EUR (zzgl. Nebenkosten)
Gesamtmieta: 951,00 EUR

Objektbeschreibung:

Weitläufige, individuelle 3 Zimmer-Wohnung im Erdgeschoss eines gepflegten 3-Familien-Hauses.

Ausstattung:

Bad mit Wanne und Dusche, separates Gäste-WC, alle Wohnräume durchgehend mit Eichenstäbchen-Parkett ausgelegt, große Wohnzimmerfenster zum Garten, der Flur erhält großzügig Lichteinfall durch eine Glaswand vom Wohnzimmer, Einbauschränk mit Durchreiche zwischen Küche und Wohnzimmer-/Essbereich, sichtgeschützter Garten (300m²) zur alleinigen Nutzung, Kellerraum, Stellplatz für die Waschmaschine und den Wäschetrockner im Waschkeller mit Trockenraum

Lage:

In Sichtweite des Klinikum Herford, Naherholungsgebiet Stuckenberg fußläufig 5 Minuten entfernt, Bushaltestelle fußläufig in einer Minute erreichbar

Sonstiges:

Das Haus steht auf einem 1.600m² großen Grundstück und mit einem Garten rund um das Haus. Dies gewährt ein behagliches, sichtgeschütztes Wohnen.

Das Naherholungsgebiet Stuckenberg lädt nach Feierabend zu ausgedehnten Spaziergängen ein.

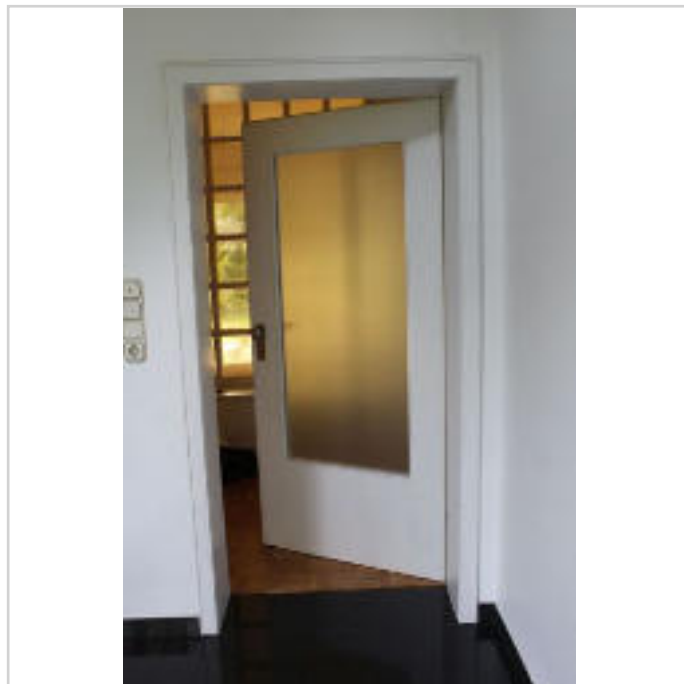
In 2017 wurde die Wohnung in Teilbereichen energetisch saniert. Alle Fenster wurden in 2014 und 2015 erneuert, Kellerdeckendämmung erfolgt vor dem Winter 2017.

Der Garten steht dem Mieter zur alleinigen Nutzung zur Verfügung. Die Gartenarbeiten müssen mieterseits ausgeführt werden.

Ein Außenstellplatz für einen PKW ist im Mietpreis enthalten.



Terrasse



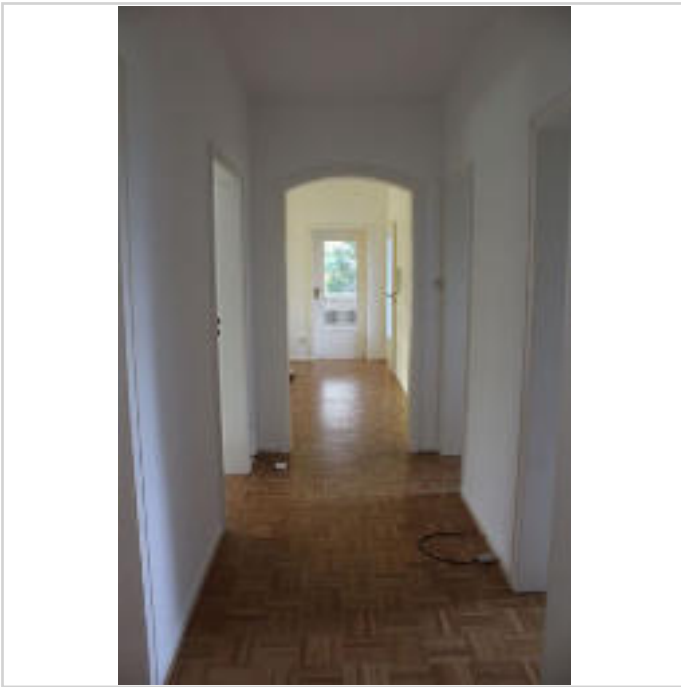
Herzlich Willkommen

Großzügige Wohnung mit eigenem Garten am Klinikum Herford



Auf dem Dudel 65
32049 Herford

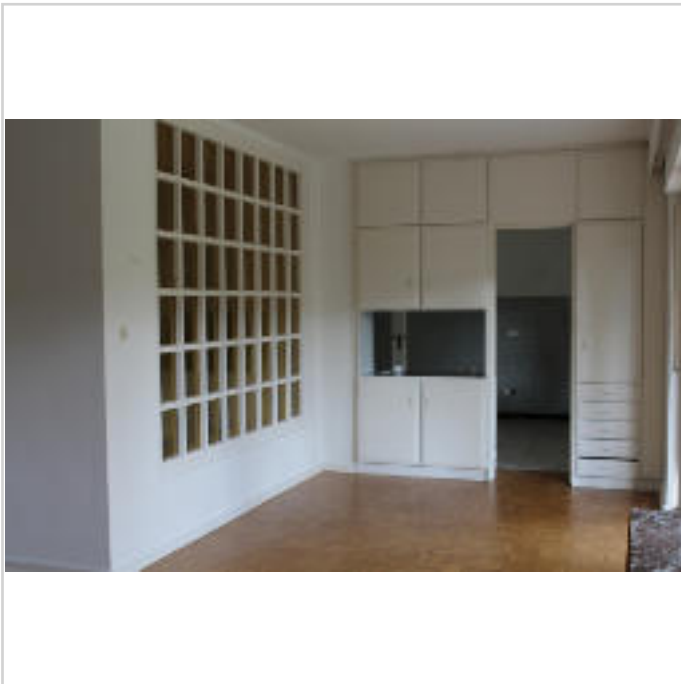
Zimmer: 3,00
Wohnfläche ca.: 104,43 m²
Kaltmiete: 600,00 EUR (zzgl. Nebenkosten)
Gesamtmieta: 951,00 EUR



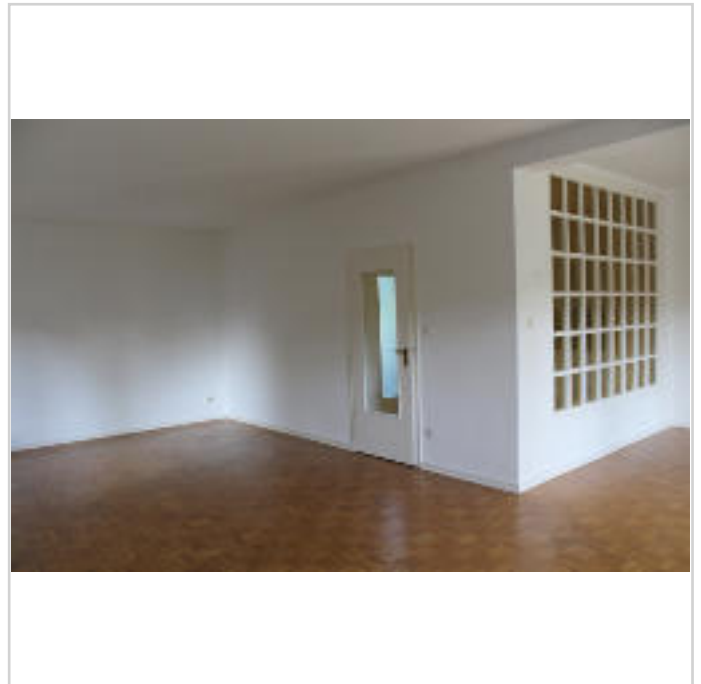
Flur



Wohnzimmer



Wohnzimmer



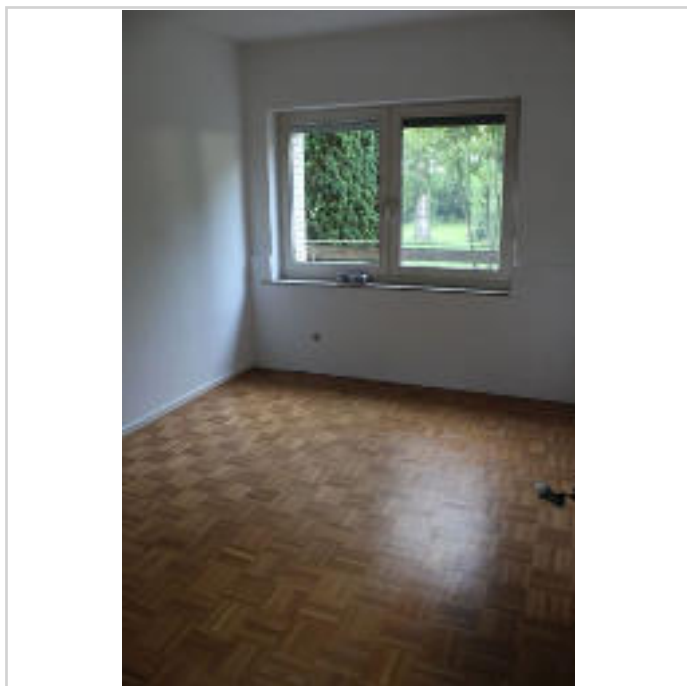
Wohnzimmer

Großzügige Wohnung mit eigenem Garten am Klinikum Herford



Auf dem Dudel 65
32049 Herford

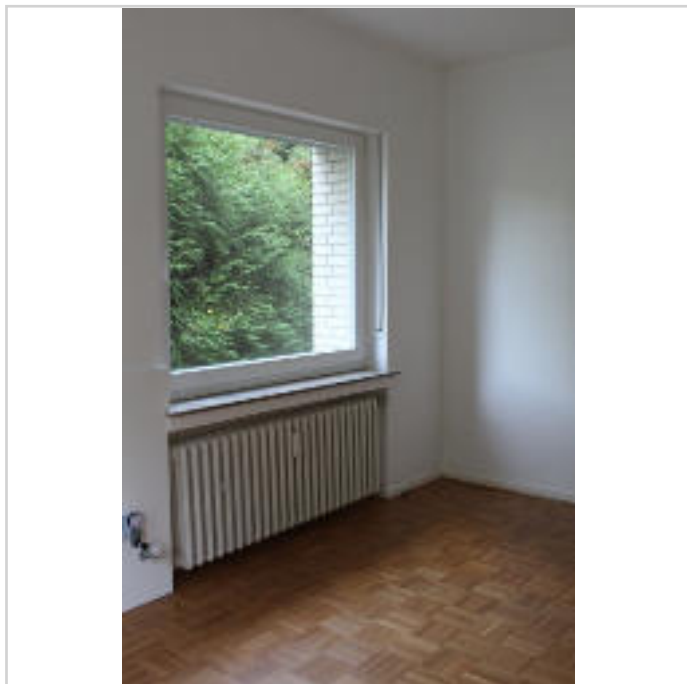
Zimmer: 3,00
Wohnfläche ca.: 104,43 m²
Kaltmiete: 600,00 EUR (zzgl. Nebenkosten)
Gesamtmiete: 951,00 EUR



Schlafzimmer



Schlafzimmer



Schlafzimmer



Küche

Großzügige Wohnung mit eigenem Garten am Klinikum Herford



Auf dem Dudel 65
32049 Herford

Zimmer: 3,00
Wohnfläche ca.: 104,43 m²
Kaltmiete: 600,00 EUR (zzgl. Nebenkosten)
Gesamtmieta: 951,00 EUR



Badezimmer



Gäste-WC



Garten



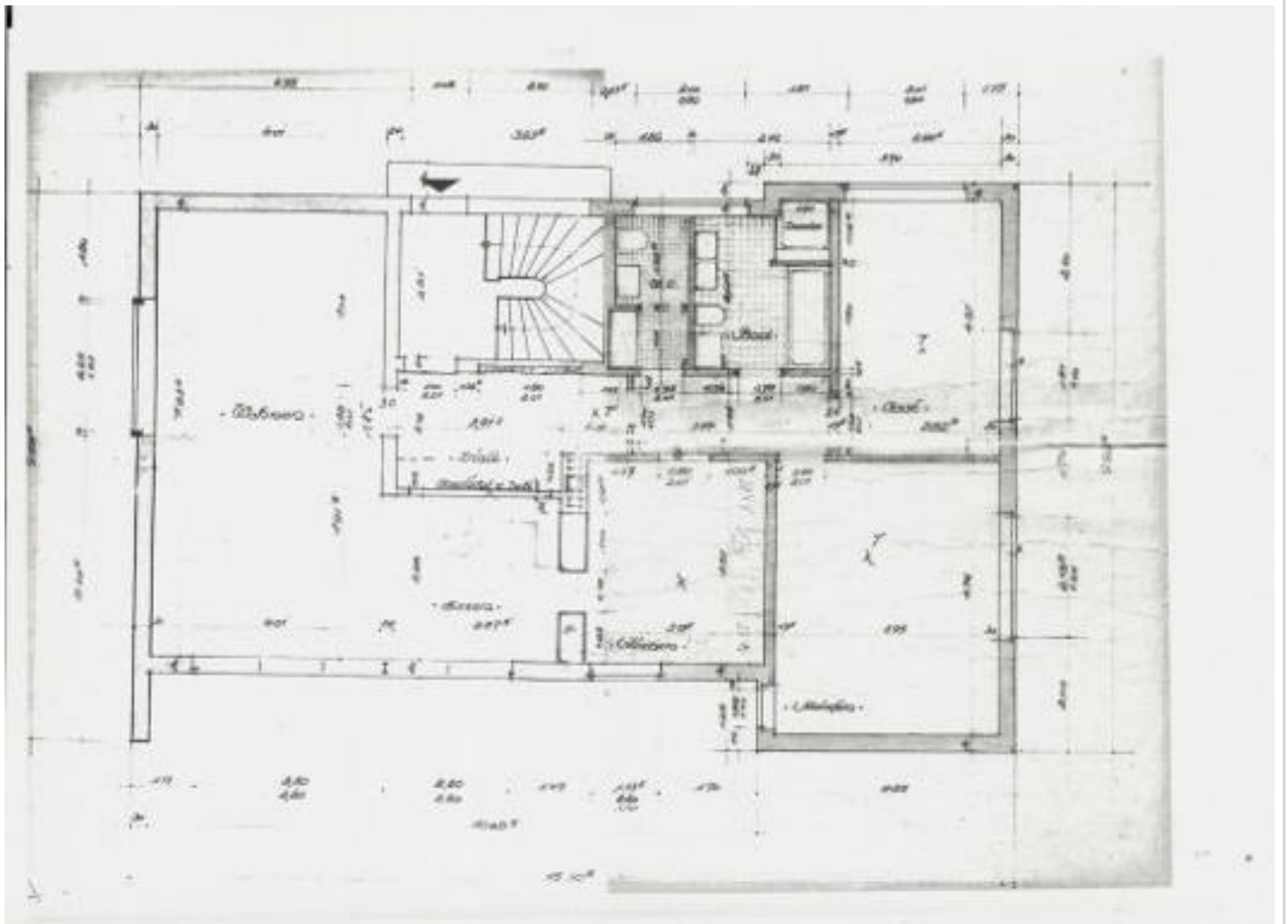
Garten

Großzügige Wohnung mit eigenem Garten am Klinikum Herford



Auf dem Dudel 65
32049 Herford

Zimmer: 3,00
Wohnfläche ca.: 104,43 m²
Kaltmiete: 600,00 EUR (zzgl. Nebenkosten)
Gesamtmiete: 951,00 EUR



Grundriss EG

Großzügige Wohnung mit eigenem Garten am Klinikum Herford



Auf dem Dudel 65
32049 Herford

Zimmer: 3,00
Wohnfläche ca.: 104,43 m²
Kaltmiete: 600,00 EUR (zzgl. Nebenkosten)
Gesamtmieta: 951,00 EUR

